



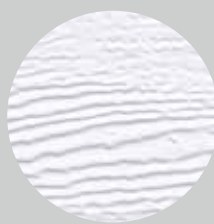
Garagesectionaaldeur RenoMatic

Verkrijgbaar in de oppervlakken Woodgrain, Planar, Decocolor en Duragrain Diamond

HÖRMANN

M-profilering Woodgrain-/ Decocolor-oppervlak

De garagesectionaaldeur RenoMatic met M-profilering wordt gekarakteriseerd door een gelijkmatige paneelverdeling en een gestructureerd of gelakt oppervlak.



Het **Woodgrain-oppervlak** valt op door het authentieke zaagsnedemotief en de robuustheid. (afbeelding links in RAL 9016, verkeerswit)



Het gelakte **Decocolor-oppervlak*** wordt aangeboden met natuurlijke houtlook in 3 decors (afbeelding links in decor Golden Oak). Dit oppervlak heeft niet hetzelfde aanzicht als het Decograin-oppervlak van de Hörmann-voordeuren.



Woodgrain
RAL 9016, verkeerswit



Woodgrain
RAL 9006, witaluminium



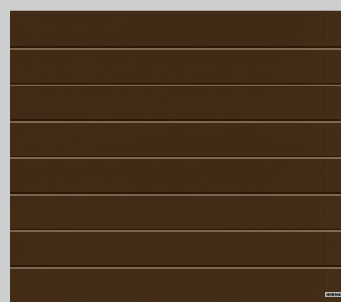
Woodgrain
RAL 9007, grijsaluminium



Woodgrain
CH 703, antraciet metallic



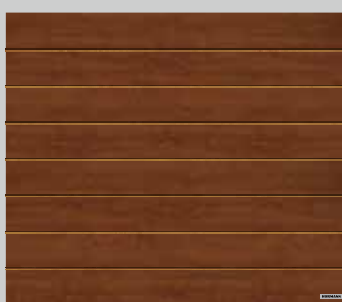
Woodgrain
RAL 7016, antracietgrijs



Woodgrain
RAL 8028, terrabruin



Decocolor
Decor Golden Oak



Decocolor
Decor Dark Oak

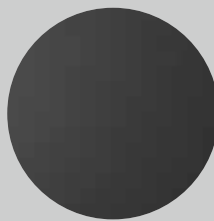


Decocolor
Decor Night Oak



L-profilering Planar-/Decocolor- oppervlak

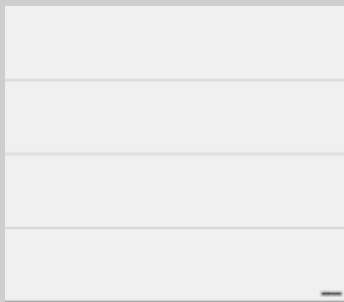
De garagesectionaaldeur RenoMatic met L-profilering overtuigt dankzij een grote paneelverdeling, een modern mat deuraanzicht in de kleuren Matt deluxe en natuurlijke houtdecors.



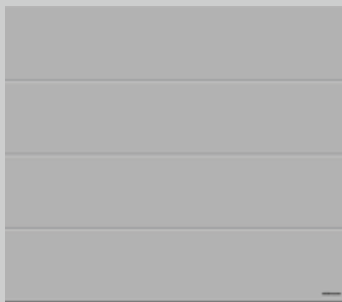
Het gladde **Planar-oppervlak** in de 6 exclusieve Hörmann-kleuren Matt deluxe valt op door elegantie. (afbeelding links in CH 703, Matt deluxe, antraciet metallic)



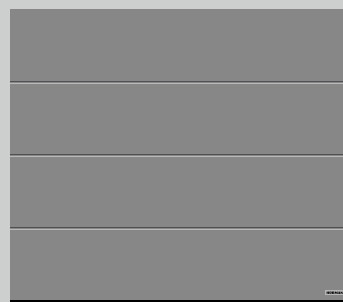
Het gelakte **Decocolor-oppervlak*** wordt aangeboden met natuurlijke houtlook in 3 decors (afbeelding links in decor Golden Oak). Dit oppervlak heeft niet hetzelfde aanzicht als het Decograin-oppervlak van de Hörmann-voordeuren.



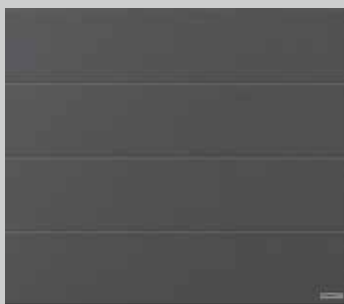
Planar
CH 9016 Matt deluxe,
verkeerswit



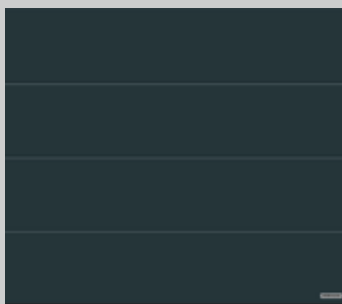
Planar
CH 9006 Matt deluxe,
witaluminium



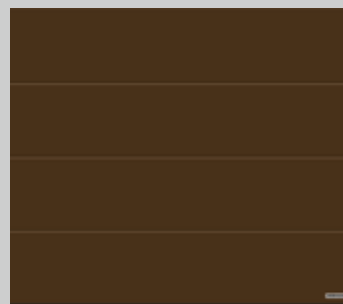
Planar
CH 9007 Matt deluxe,
grijsaluminium



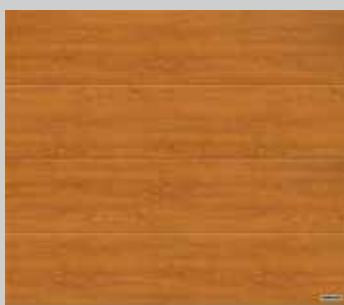
Planar
CH 703 Matt deluxe,
antraciet metallic



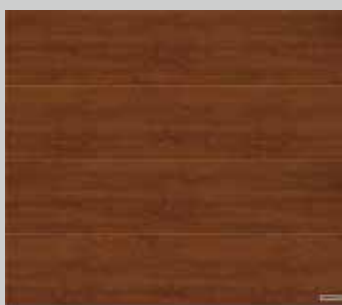
Planar
CH 7016 Matt deluxe,
antracietgrijs



Planar
CH 8028 Matt deluxe,
terrabruin



Decocolor
Decor Golden Oak



Decocolor
Decor Dark Oak

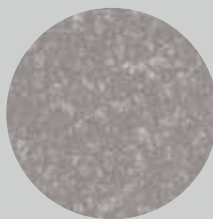


Decocolor
Decor Night Oak



L-profilering Duragrain-oppervlak Diamond

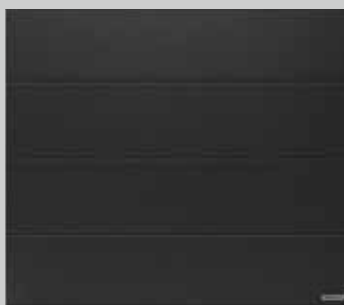
De garagesectionaaldeur RenoMatic met L-profilering overtuigt door het bijzonder krasbestendige en vuilafstotende Duragrain-oppervlak en een grote paneelverdeling.



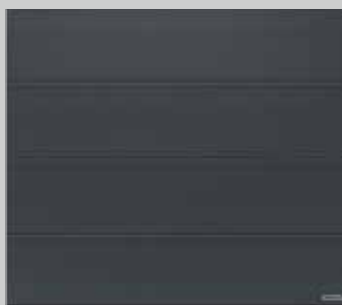
Het gladde **Duragrain-oppervlak** in 8 moderne kleuren staat garant voor een duurzaam mooi deuraanzicht. (afbeelding links in Diamond Stone)



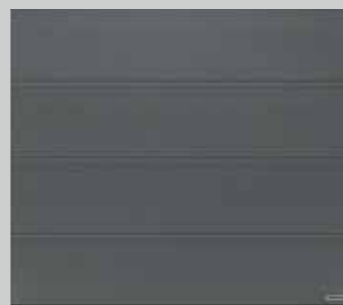
De **eindlaag bestaat uit een zeer harde beschermingslak** en is bijzonder ongevoelig, krasbestendig en vuilafstotend.



Duragrain
Diamond Black



Duragrain
Diamond Anthracite



Duragrain
Diamond Basalt



Duragrain
Diamond Stone



Duragrain
Diamond Grey



Duragrain
Diamond Brown



Duragrain
Diamond Red



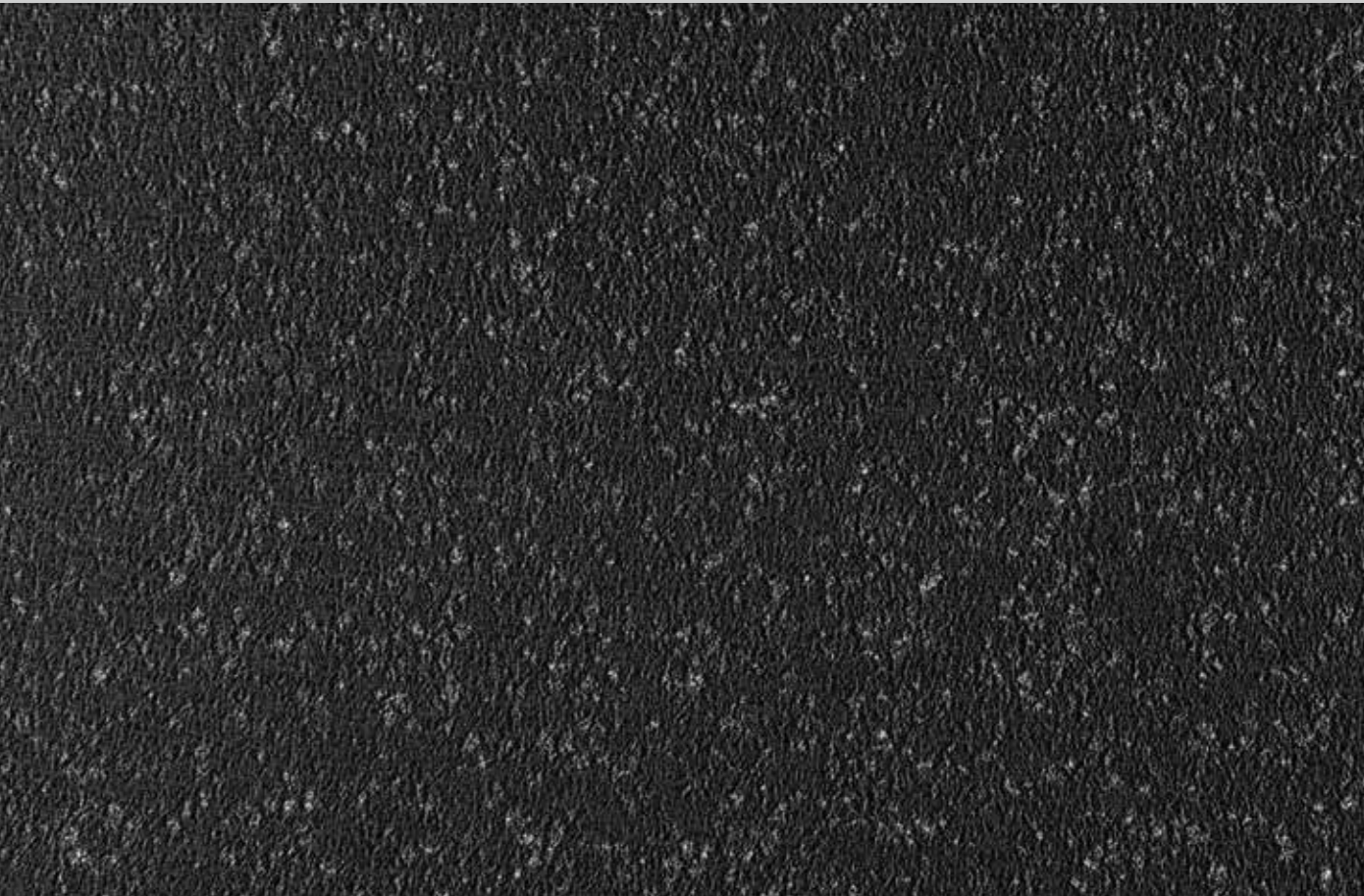
Duragrain
Diamond Green

De afgebeelde kleuren en oppervlakken zijn om druktechnische redenen niet kleurbindend. Uw Hörmann-dealer adviseert u graag.



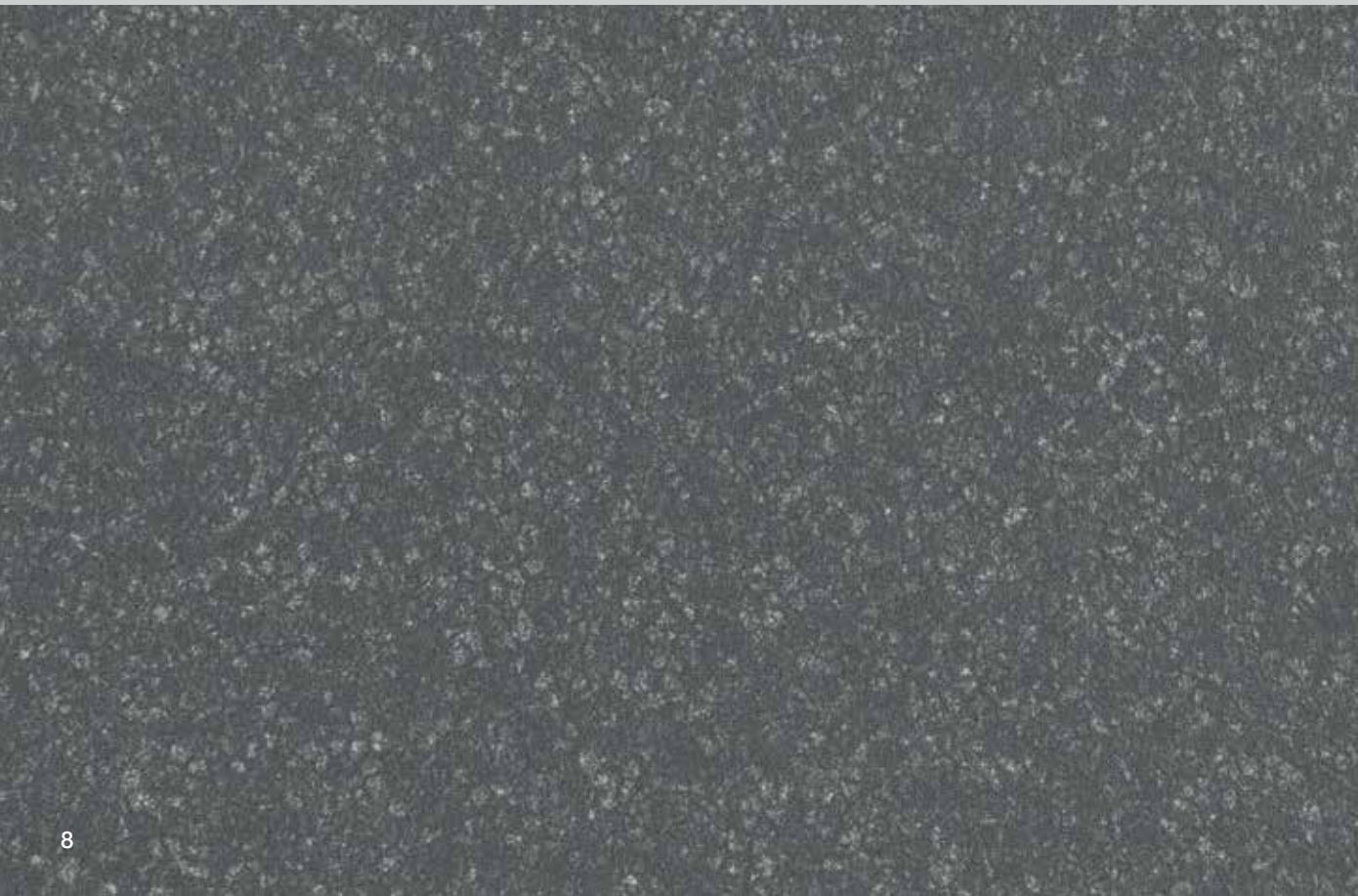
HORMANN

Duragrain Diamond Black



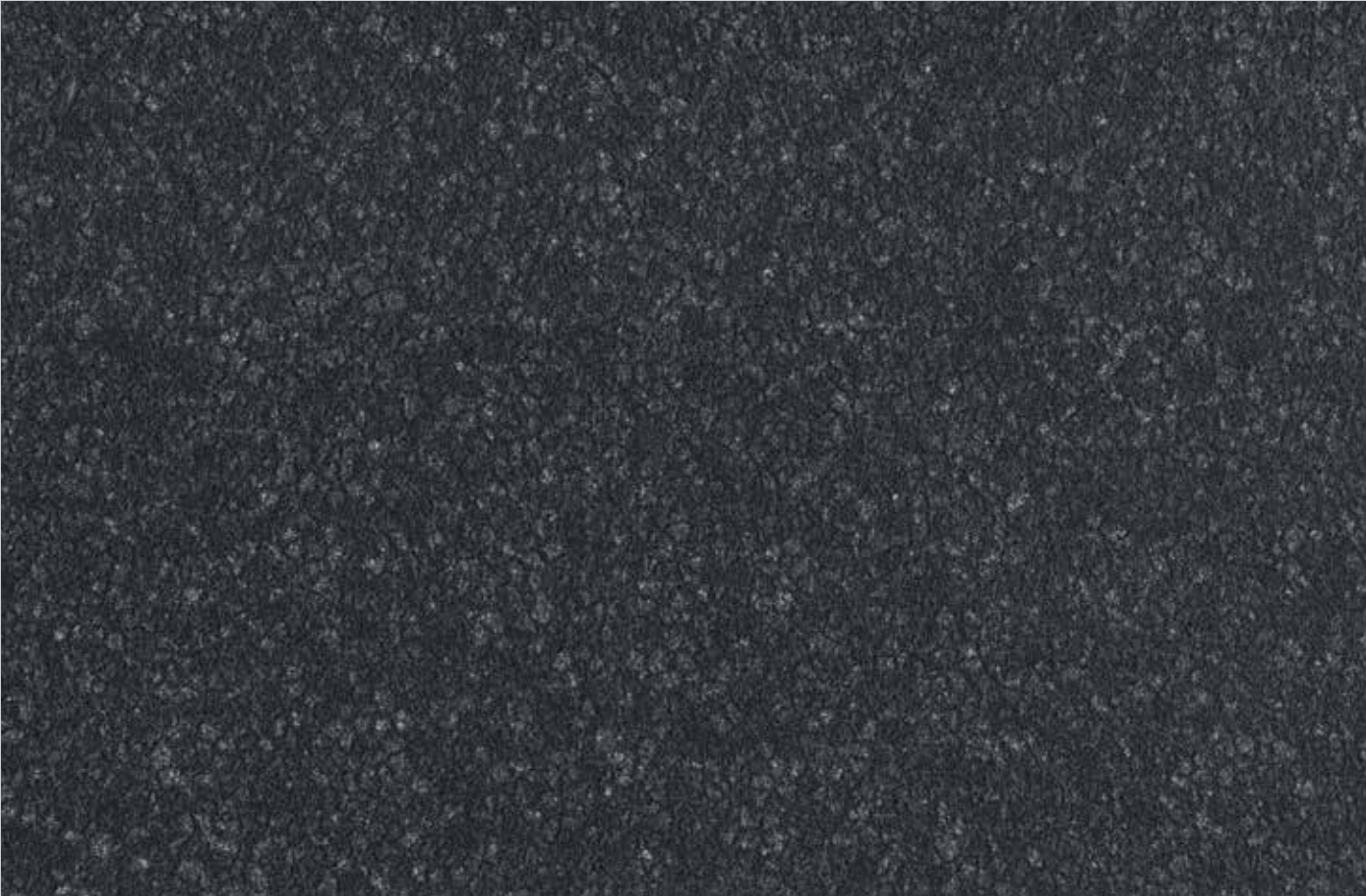
Lateipaneel of optionele kozijnbekledingen
in aangepaste kleur

Duragrain Diamond Basalt



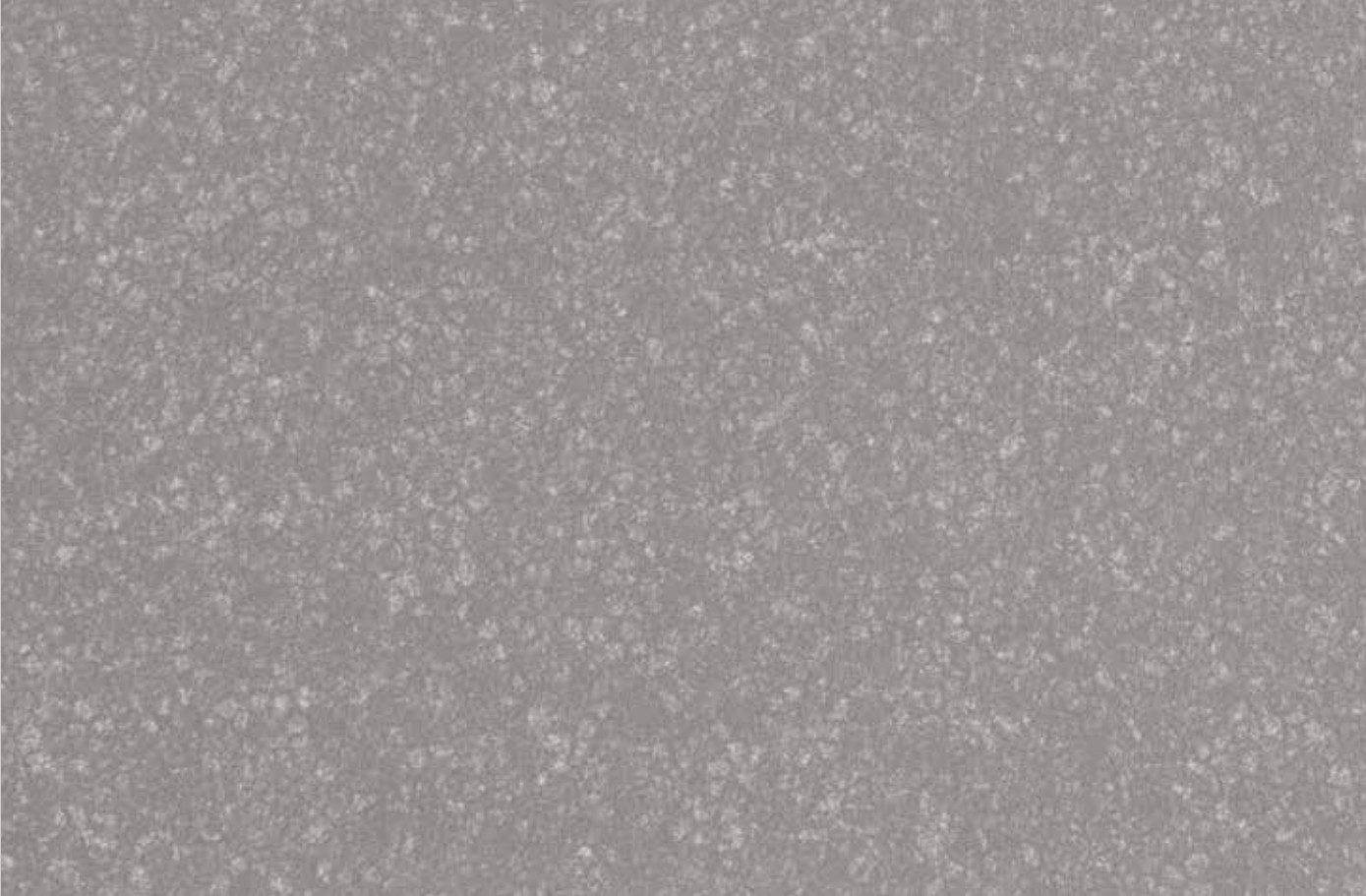
Lateipaneel of optionele kozijnbekledingen
in aangepaste kleur

Duragrain Diamond Anthracite



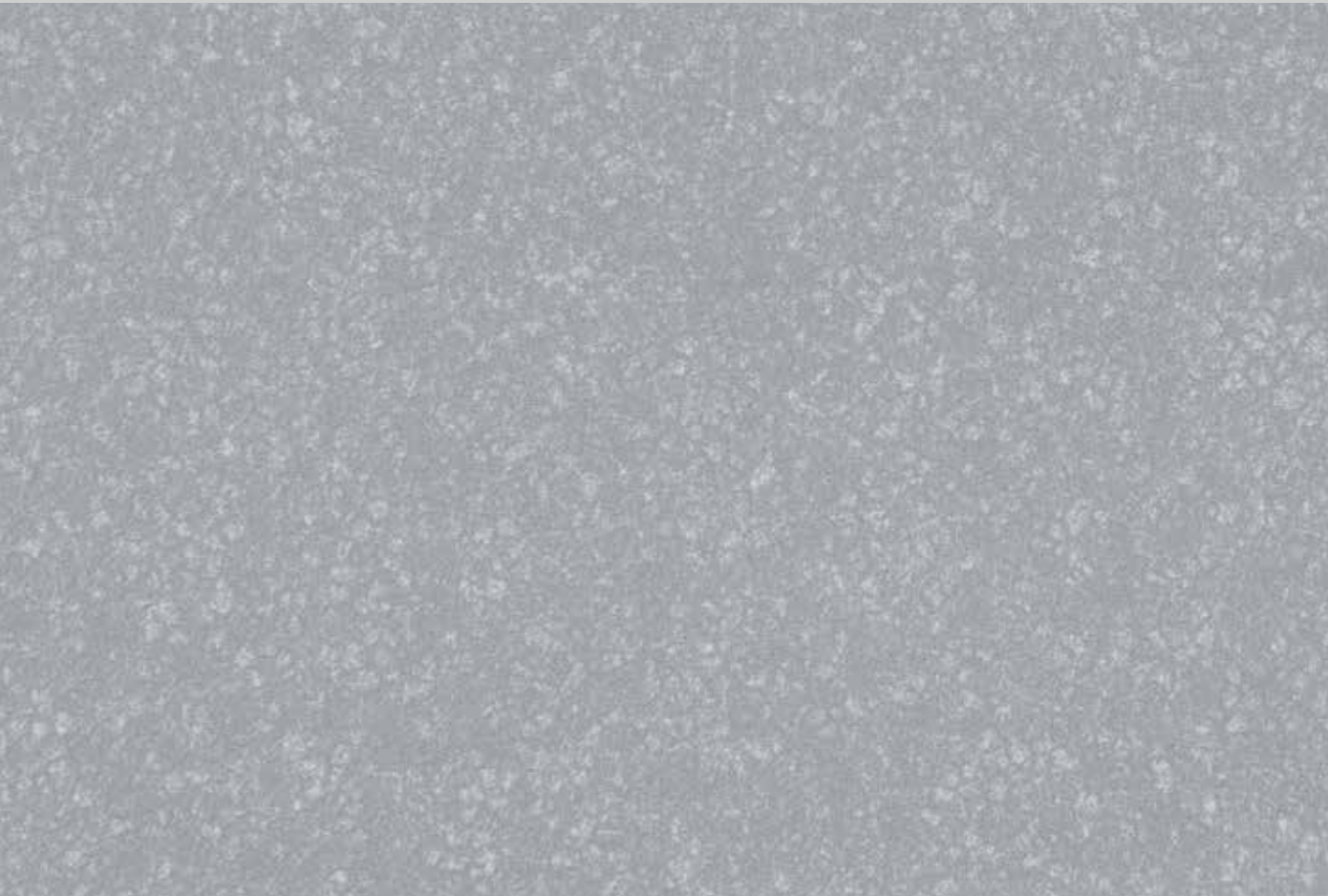
Lateipaneel of optionele kozijnbekledingen
in aangepaste kleur

Duragrain Diamond Stone



Lateipaneel of optionele kozijnbekledingen
in aangepaste kleur

Duragrain Diamond Grey



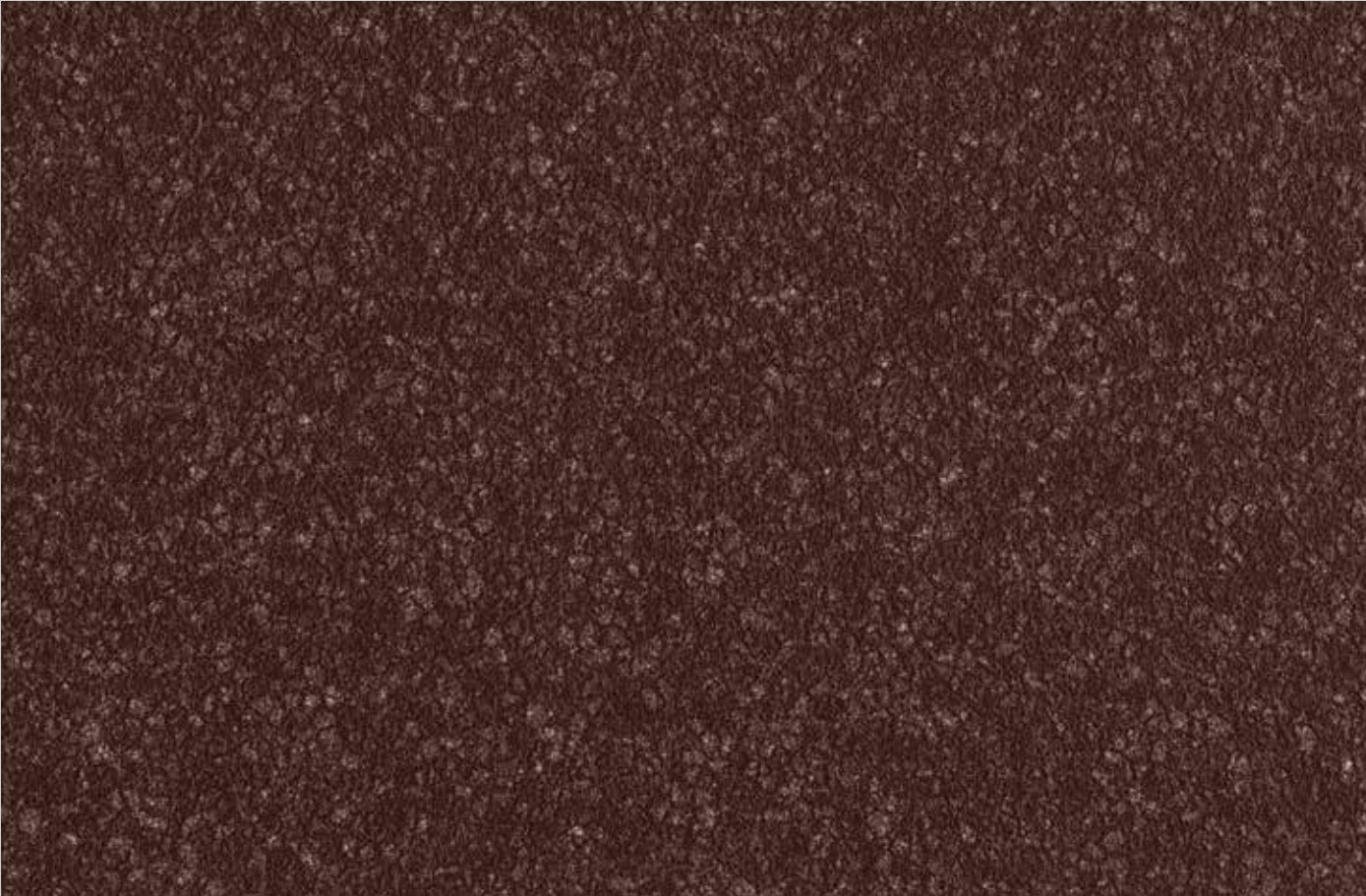
Lateipaneel of optionele kozijnbekledingen
in aangepaste kleur

Duragrain Diamond Red



Lateipaneel of optionele kozijnbekledingen
in aangepaste kleur

Duragrain Diamond Brown



Lateipaneel of optionele kozijnbekledingen
in aangepaste kleur

Duragrain Diamond Green



Lateipaneel of optionele kozijnbekledingen
in aangepaste kleur

De kwaliteit van Europa's nummer 1 maakt het verschil.



Goede warmte-isolatie

De garagesectionaaldeur RenoMatic is dubbelwandig thermisch geïsoleerd. Door de 42 mm dikke panelen **loopt de deur op een aangename en rustige wijze**. De panelen zijn aan de buitenkant voorzien van een polyester grondlaag **1**. De binnenkant van de panelen wordt geleverd met een zilverkleurige zinklaag **2**. De trekverentechniek met het gepatenteerde veer-in-veer-systeem of de torsieveer met geteste veerbreukbeveiliging **beschermt het deurblad tegen vallen**. Dankzij de **goede warmte-isolatie** zijn de deuren zeer geschikt wanneer uw garage direct op het huis aansluit of wanneer u vanuit de garage toegang tot de woning heeft.



Optimale en duurzame bescherming

De 4 cm hoge **kunststof kozijnvoet 3** die bestand is tegen broos worden, **beschermt de deur langdurig tegen mogelijke corrosie** en, anders dan bij de oplossingen van andere fabrikanten, ook bij aanhoudende wateroverlast. De kozijnvoet omsluit het kozijn in het roestgevoelige gedeelte volledig. Zo bewijst Hörmann wat duurzame bescherming betekent.



Met hetzelfde aanzicht

Het **harmonische totaalplaatje** van de deuren ontstaat door vele kleine details. Zo leveren we het **latei-aanpassingspaneel 4** bij deuren met Woodgrain-, Planar- of Decocolor-oppervlak bijvoorbeeld **altijd in een kleur die is afgestemd op de deurkleur**. Bij Duragrain-deuren leveren wij het latei-aanpassingspaneel in verkeerswit RAL 9016. Het lateipaneel is optioneel ook verkrijgbaar in een aan het decor aangepaste kleur. De zijdelingse kozijnen **5** zijn altijd voorzien van een Woodgrain-oppervlak, verkeerswit RAL 9016 (vergelijkbaar met het witte oppervlak van deuren met M-profilering). Voor deuren met Planar-oppervlak zijn optionele kozijnbekledingen beschikbaar in hetzelfde oppervlak als de deuren. Bij deuren met Decocolor- of Duragrain-oppervlak leveren wij de optionele kozijnbekledingen in een aan het decor aangepaste kleur.



Alleen bij Hörmann

- Kunststof kozijnvoet
- Mechanische optilbeveiliging in de aandrijf rail
- BiSecur-radiosysteem

Automatisch comfort

De RenoMatic leveren wij **standaard met de aandrijving ProMatic 1 en de handzender met 4 toetsen HSE 4 BS**. Desgewenst ontvangt u tegen meerprijs ook de **aandrijving SupraMatic E 2 met** een snellere en slimme deuropening. De gepatenteerde aandrijvingstechniek met geleidingsrail zorgt voor een rustige en stille deurloop. Bovendien stopt de betrouwbare automatische uitschakelfunctie de deur bij contact met een obstakel.

BiSecur-radiosysteem met gecertificeerde veiligheid



Het bidirectionele radiosysteem BiSecur staat voor een **toekomstgerichte techniek** die zorgt voor een **comfortabele en veilige bediening van garagedeur- en inrithekaandrijvingen**, deuraandrijvingen, verlichting en meer. Deze door Hörmann ontwikkelde, extreem veilige BiSecur-coderingsprocedure met een stabiel, storingsvrij bereik **biedt u de zekerheid dat malafide personen uw radiosignaal niet kunnen kopiëren**. De BiSecur-coderingsprocedure werd getest en gecertificeerd door de veiligheidsexperts van de Ruhr-Universiteit Bochum.

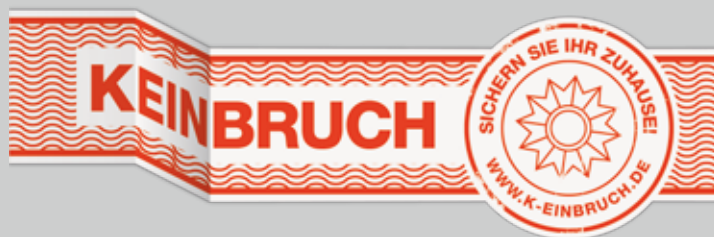
Veilige bediening

Hörmann-sectionaaldeuren zijn zowel afzonderlijk als in combinatie met Hörmann-aandrijvingen **getest en gecertificeerd volgens de strenge veiligheidseisen van de Europese norm 13241**. Veiliger kan een sectionaaldeur niet zijn.



Extra pakket RC 2-veiligheidsuitrusting

Behalve via deuren en ramen proberen inbrekers ook vaak via de garagedeur binnen te dringen om dan via de verbinding deur in de woning te komen of om voorwerpen uit de garage te stelen. Behalve de standaard optilbeveiliging die uw deur automatisch stevig vergrendelt en beschermt tegen optillen, is de RenoMatic optioneel ook verkrijgbaar met gecertificeerde RC 2-inbraakwering volgens DIN/TS 18194. Veiliger kan een garagesectionaaldeur niet zijn afgesloten.



De zorgvuldig geteste RC 2-veiligheidsuitrusting wordt ook door adviseurs van Duitse politie-instellingen aanbevolen. Meer informatie vindt u op: www.k-einbruch.de

Zijdeuren met hetzelfde aanzicht

Voor de garagesectionaaldeur RenoMatic zijn er passende zijdeuren met smalle aluminium profielen beschikbaar. De vullingen van de deuren zijn afgestemd op het deurmotief, het oppervlak en de kleur. Dit resulteert in een harmonieus totaalplaatje wanneer de deur en zijdeur naast elkaar worden gemonteerd.



15 deurmatten voor elke opening

Deurhoogtes in mm	2500						
	2250						
	2125						
	2080						
	2000						
	2315	2375	2440	2500	2750	3000	5000
	Deurbreedtes in mm						



Goed voor ons klimaat Voor een duurzaam en veilig thuis

Klimaatneutrale garagedeuren van Europa's nr. 1

Wij gebruiken 100 % groene stroom bij de productie van onze actiedeuren en besparen enkele duizenden tonnen CO₂ door vele andere maatregelen. De resterende uitstoot compenseren wij door in samenwerking met ClimatePartner klimaatbeschermingsprojecten te bevorderen. Meer informatie vindt u op www.hormann.nl/bedrijf/milieu/



HÖRMANN